

Der Belichtungsreihen-Browser

Mit dem Belichtungsreihen-Browser durchsucht die Software einen bestimmten Quellordner und zeigt alle gefundenen Bilddateien an. Den Browser startet man direkt von der Start-Maske.

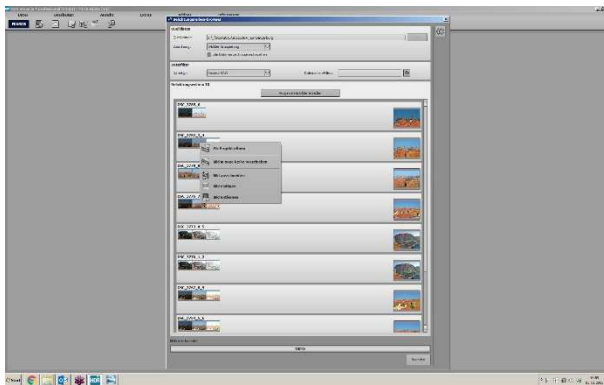
In dieser Maske kann bzw. muss man noch ein paar selbsterklärende Einstellungen vornehmen. Wenn man in einem Ordner viele Bilder gespeichert hat und die HDR Belichtungsreihen z.B. immer mit 3-Bildern erstellt wurden, kann man die Zuordnung der Gruppierung auf „3Bilder“ stellen.

Der Ordner wird dann noch einmal durchsucht und bildet dreier Reihen. Das Ergebnis ist „meist“ sehr gut. Es kann aber auch mal zu falscher Zuweisung kommen. Dann muss man manuell die Bilder verschieben. Dazu gleich mehr.

Wenn Bilder in mehreren Unterordnern gespeichert sind, empfiehlt sich der Haken bei „alle Unterverzeichnisse einbeziehen“.

Sind in einem Ordner jpg und raw Dateien, kann man mit dem nächsten Datenfilter auch noch den Datentyp eingrenzen bzw. nach einem Bestimmten Wortfilter suchen. (z.B. *urlaub*)

Nun zur manuellen Bearbeitung der Belichtungsreihen-Bilderauswahl.



In meinem Beispiel passen die Bilder in den ersten 2-3 Reihen nicht. Wenn man ein Foto der Reihe mit der rechten Maustaste anklickt kann man z.B. das „Bild ausschneiden“. Anschließend klickt man in die Reihe (z.B. in meinem Beispiel oben drüber) und klickt dort mit der rechten Maustaste auf einen Bereich und wählt die Option „Bild einfügen“.

Es kann natürlich sein, dass man mehr Bereiche bearbeiten muss, dann empfiehlt sich nicht das „ausschneiden/einfügen“-Prinzip sondern man erstellt eine „neue Reihe“.

Die Option ist ebenfalls im „rechten Maus“-Bedienfeld verfügbar. Ein Bild in eine neue Reihe verschieben klickt das markierte Bild in eine neue Reihe. Anschließend klickt man auf das/die anderen Bildern, die zu dieser Belichtungsreihe gehören und wählt Bild ausschneiden und fügt diese dann in die neue Reihe ein.

Falsche Bilder, übrige Bilder oder nicht genutzte Bilder kann man z.B. aus der Browseransicht löschen.

Wenn nun die Belichtungsreihe komplett ist, kann man die Belichtungsreihe markieren und „ausgewählte Bilder einladen“ wählen.

Die Bilder werden nun in die Software zur Bearbeitung geladen.

