

Tutorial

vorher



nachher

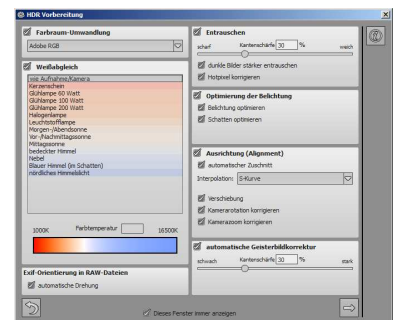
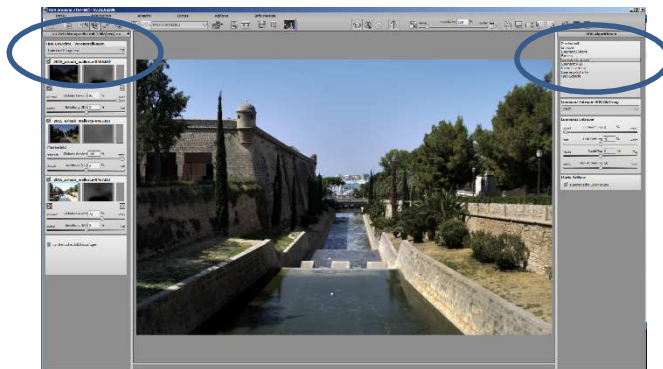


Schritt 1 – Laden Sie die Bilder Ihrer Belichtungsreihe

Schritt 2 – Experimentieren Sie bei der HDR Vorbereitung.

Jeder Regler/Einstellung verändert die Bildquelle. Aus diesem Grund gibt es keine Pauschalaussage was bei Ihrem Bild passt.

Schritt 3 – durch die HDR Gewichte/Voreinstellungen bzw. Algorithmen werden vordefinierte Presets angewandt, die noch weiter individualisiert werden können. Es kommt also eher auf ihren Geschmack als auf richtig oder falsch an.



Schritt 4 – es stehen viele Post-Processing Presets zur Verfügung und man ist mit einem Klick fertig. Wer es individuell haben möchte, wechselt in den ExpertenModus (nicht in der Elements Version verfügbar). (evtl. Kratzer-/Sensorfehler können auch zum Schluss bearbeitet werden)

Schritt 5 – entweder verfeinert man das vorausgewählte Preset oder beginnt komplett mit den Effekten selbst.

Schritt 6 – Effekte auswählen und nach Geschmack/Ergebniswunsch abstimmen. Auf den nächsten Seiten zeige ich die neun Arbeitsschritte bzw. gewählten Effekte für das Beispielfoto.

gewählte Effekte (9/9)

- Entrauschen - konturiert
- gewogener Schwarz-/Weißpunkt
- Tonemapping Gradient
- Tageszeit
- lokaler Kontrast-Ausgleich
- Weicher Kontrast
- Farbleuchtkraft
- Randlicht-Verteilung
- Schärfen - HD

1.

360-Grad Panorama Modus

gewählte Effekte (9/9)

- Entrauschen - konturiert
- gewogener Schwarz-/Weißpunkt
- Tonemapping Gradient
- Tageszeit
- lokaler Kontrast-Ausgleich
- Weicher Kontrast
- Farbleuchtkraft
- Randlicht-Verteilung
- Schärfen - HD

2.

360-Grad Panorama Modus

gewählte Effekte (9/9)

- Entrauschen - konturiert
- gewogener Schwarz-/Weißpunkt
- Tonemapping Gradient
- Tageszeit
- lokaler Kontrast-Ausgleich
- Weicher Kontrast
- Farbleuchtkraft
- Randlicht-Verteilung
- Schärfen - HD

4.

360-Grad Panorama Modus

gewählte Effekte (9/9)

- Entrauschen - konturiert
- gewogener Schwarz-/Weißpunkt
- Tonemapping Gradient
- Tageszeit
- lokaler Kontrast-Ausgleich
- Weicher Kontrast
- Farbleuchtkraft
- Randlicht-Verteilung
- Schärfen - HD

5.

360-Grad Panorama Modus

Entrauschen - konturiert

scharf Schärfe 0 % weich

Maskierung vollständig

gewogener Schwarz-/Weißpunkt

niedrig Spreizung 5 % hoch

gewählte Effekte (9/9)

- Entrauschen - konturiert
- gewogener Schwarz-/Weißpunkt
- Tonemapping Gradient
- Tageszeit
- lokaler Kontrast-Ausgleich
- Weicher Kontrast
- Farbleuchtkraft
- Randlicht-Verteilung
- Schärfen - HD

3.

360-Grad Panorama Modus

Tageszeit

0 Uhr Uhrzeit 15 h 24 Uhr

Maskierung Zentrum

lokaler Kontrast-Ausgleich

gering Radius 380 px hoch

schwach Stärke 1 % stark

Maskierung S-Kurve invers

Tonemapping Gradient

klein Radius 435 px groß

niedrig Intensität 90 % hoch

gering Lichtkompression 29 % stark

Maskierung vollständig

gewählte Effekte (9/9)

- Entrauschen - konturiert
- gewogener Schwarz-/Weißpunkt
- Tonemapping Gradient
- Tageszeit
- lokaler Kontrast-Ausgleich
- Weicher Kontrast
- Farbleuchtkraft
- Randlicht-Verteilung
- Schärfen - HD

8.

360-Grad Panorama Modus

gewählte Effekte (9/9)

- Entrauschen - konturiert
- gewogener Schwarz-/Weißpunkt
- Tonemapping Gradient
- Tageszeit
- lokaler Kontrast-Ausgleich
- Weicher Kontrast
- Farbleuchtkraft
- Randlicht-Verteilung
- Schärfen - HD

6.

360-Grad Panorama Modus

gewählte Effekte (9/9)

- Entrauschen - konturiert
- gewogener Schwarz-/Weißpunkt
- Tonemapping Gradient
- Tageszeit
- lokaler Kontrast-Ausgleich
- Weicher Kontrast
- Farbleuchtkraft
- Randlicht-Verteilung
- Schärfen - HD

7.

360-Grad Panorama Modus

Randlicht-Verteilung

hart Glättung 90 % weich

dunkel links -10 % hell

dunkel rechts -10 % hell

dunkel oben -10 % hell

dunkel unten -10 % hell

Maskierung vollständig

gewählte Effekte (9/9)

- Entrauschen - konturiert
- gewogener Schwarz-/Weißpunkt
- Tonemapping Gradient
- Tageszeit
- lokaler Kontrast-Ausgleich
- Weicher Kontrast
- Farbleuchtkraft
- Randlicht-Verteilung
- Schärfen - HD

9.

360-Grad Panorama Modus

Weicher Kontrast

schwach Glättung 45 % stark

hell Stärke -20 % dunkel

Maskierung Extreme schützen

Farbleuchtkraft

niedrig Stärke 120 % hoch

Maskierung vollständig

Schärfen - HD

gering Stärke 80 % stark

1 Qualität 8 10

Maskierung vollständig